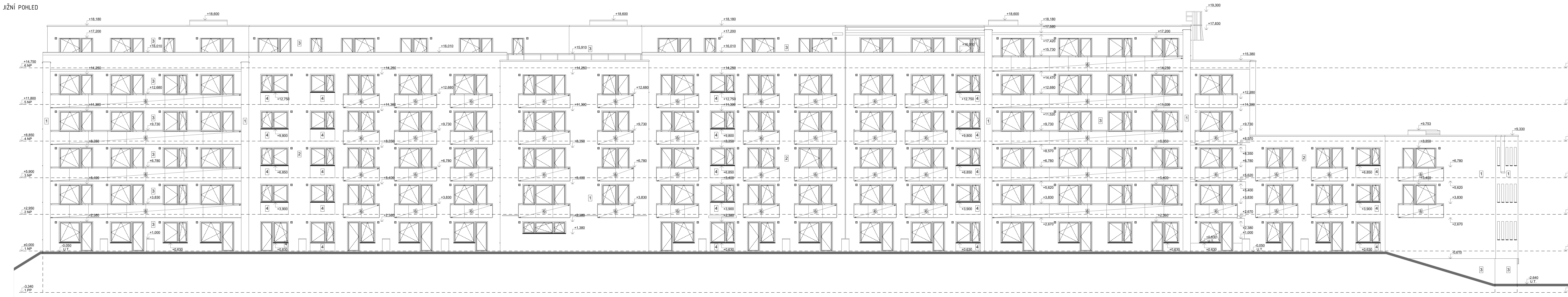


SEVERNÍ POHLED



- LEGENDA POVRCHŮ**
- 1 KONTAKTNÍ ZATEPLOVACÍ SYSTÉM PÁSDŇÍ JEPHOZRNÁ OMÍTKA
  - 2 KONTAKTNÍ ZATEPLOVACÍ SYSTÉM PÁSDŇÍ STĚRKA METALOKA
  - 3 KONTAKTNÍ ZATEPLOVACÍ SYSTÉM PÁSDŇÍ STĚRKA BETONOVÝ VÝZEL
  - 4 KONTAKTNÍ ZATEPLOVACÍ SYSTÉM PÁSDŇÍ JEPHOZRNÁ OMÍTKA
  - 5 OKENNÍ PROFILY, OPLECHOVÁNÍ - RAL 7016
  - 6 BALKONOVÉ ZÁBRADÍ KRAKOVSKÁ KONSTRUKCE, BĚROVANY PLECH - RAL 9002
  - 7 VJEZD DO GARÁŽÍ GARÁŽOVÁ ROHOVACÍ HRÁZ, RAL 7016
- Sch DODRŽNÍ SCHRANKY  
Z DODRŽNÍ ZVONKY  
EL PŘÍPOJKOVÁ ŠKÁŤ ELEKTRO NA FASÁDE  
■ FASÁDNÍ HRÁZKY PRO VZDUCHOTECHNIKU

JIŽNÍ POHLED



- POZNÁMKY:**
- DOKUMENTACE JE ZPRACOVÁVÁNÁ VE STUPNĚ DSP A JE URČENÁ VÝHRADNĚ PRO ZÍSKÁNÍ STAVEBNÍHO POVOLENÍ NESLŮŽÍ JAKO PŘÍVAŽEJÍ DOKUMENTACE
  - MEDIJNÍ SOUČÁSTI DOKUMENTACE JE TECHNICKÁ ZPRÁVA
  - DOKUMENTACE JE ZPRACOVÁVÁNÁ NA ZÁKLADĚ DOSTUPNĚJŠÍCH PODKLADŮ. V PŘÍPADĚ ZJIŠTĚNÝCH NESROVNALOSTÍ NEBO NEKONZISTENCÍ SE SKUTEČNĚ STAVĚNÍ BUDOVY ZMĚNY V PROJEKTU ŘEŠENÝ S PROJEKTEM
  - PROJEKTANT NENESU ODPOVĚDNOST ZA PŘÍPADNÉ ZMĚNY V PROJEKTU UJINĚNÉ BEZ JEHO VĚDOMÍ

±0,000 = 226,04 B.p.v.  
1.PP (VSTUPY A VJEZDY) = 222,70 B.p.v.

B ZMĚNA TVARU BYTOVÉHO DOMU		LEVITNEROVÁ	09/2020
KLIENT: PROJEKTANT: ATELIER TSUNAMI s.r.o. PALACHOVA 1742 547 01 NÁCHOD TEL: +420 491 401 611 E-MAIL: NACHOD@TSUNAMICZ		PROJEKTANT: MED PAVLÍK ARCHITEKTI s.r.o. MEZI MOSTY 436 530 03 PARBUŘICE TEL: +420 732 604 121 ATELIER@PARCHITECTICZ	PROJEKTANT: MED PAVLÍK ARCHITEKTI s.r.o. MEZI MOSTY 436 530 03 PARBUŘICE TEL: +420 732 604 121 ATELIER@PARCHITECTICZ
STAVBY: MÍSTO STAVBY: LUKVITKY, CZECH REPUBLIC a.s., NA HARČĚ 331/3, 190 05 PRAHA 9		HLAVNÍ NÁMĚR: PROJEKTANT: MANAGER	
PROJEKTANT: ARCHITECTONICKO STAVEBNÍ ŘEŠENÍ ATELIER TSUNAMI S.R.O. PALACHOVA 1742 547 01 NÁCHOD		ING. ARCH. ALEŠ KRTEČKA	
PROJEKTANT: ARCHITECTONICKO STAVEBNÍ ŘEŠENÍ ATELIER TSUNAMI S.R.O. PALACHOVA 1742 547 01 NÁCHOD		ING. ARCH. ALEŠ KRTEČKA	
VYPRACOVÁNÍ: ING. MARTINA LEVITNEROVÁ		VYPRACOVÁNÍ: ING. MARTINA LEVITNEROVÁ	
NÁZEV DOKUMENTU: ČTVRTÍ NOVÁ TESLA - ETAPA 1 + INFRASTRUKTURA			
SEVERNÍ A JIŽNÍ POHLED			
MÍSTO STAVBY/BUILDING SITE: AREAL BÝVALÉ SPOLEČNOSTI TESLA PARBUŘICE - UL. KYJEVSKÁ		PÁŘE	
STAVBA/PROJECT: DOKUMENTACE PRO STAVEBNÍ POVOLENÍ		09/2020 1:100 14xA4	
ČÍSLO DOKUMENTU: 1475_4_D1_02_010_701_B		PROJEKTANT: S002_03 BYTOVÝ DŮM C	